

Molle pannan

Fastbränslepanna med
keramisk underförbränning



Miljögodkänd



Molle pannan

Vedpanna med keramisk underförbränning

Förbränningen i Molle Pannan sker i 2 steg. I första steget förgasas bränslet som därefter slutförbränns i en efterförbränningskammare. Detta utrymme är inklätt med keramik vilket möjliggör en arbetstemperatur på ca 1000°.

Tack vare denna höga temperatur nås en optimal förbränning och ett minimum av föroreningar. Pannan är toppmatad och det stora vedutrymmet kan användas maximalt.

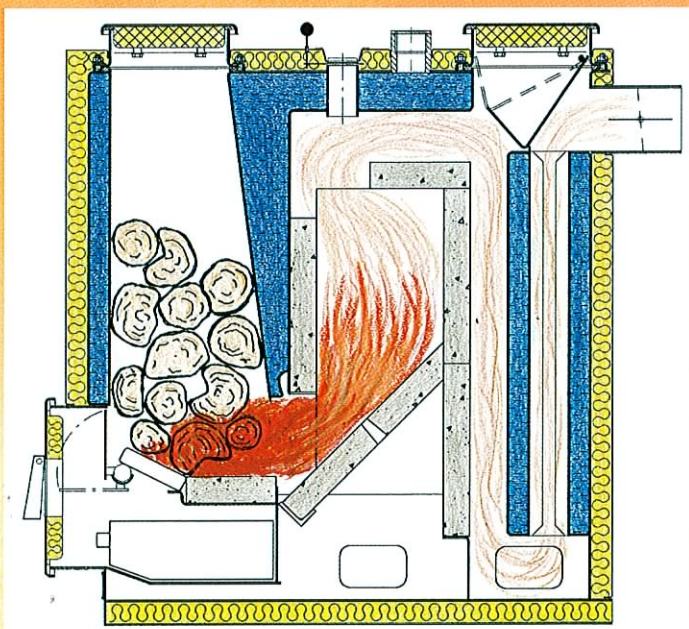
Underförbränning innebär att veden förbränns underifrån, en betydelsefull egenskap som ger en jämn och störningsfri förbränningsprocess. Molle Pannan är en enkel och robust vedpanna. En panna med beprövad och väl genomtänkt konstruktion som grundar sig på att pannan fungerar bra med "självdrag".



★ Enkel att sköta. ★ Eldas mot ackumulatortank. ★ Vedlängd: 50 cm.

Veden läggs i pannan ovanifrån. Vedutrymmet på 120 liter kan då utnyttjas maximalt, något som ger god driftsekonomi och minimal skötsel.

Förbränningen regleras med primär-luft (förgasning) och sekundärluft (efterförbränning).



Vid sotning och rengöring öppnas den bakre luckan och spjället faller undan. Rökkanalerna ligger nu mycket lättåtkomliga. Pannan levereras med komplett sotningsutrustning.

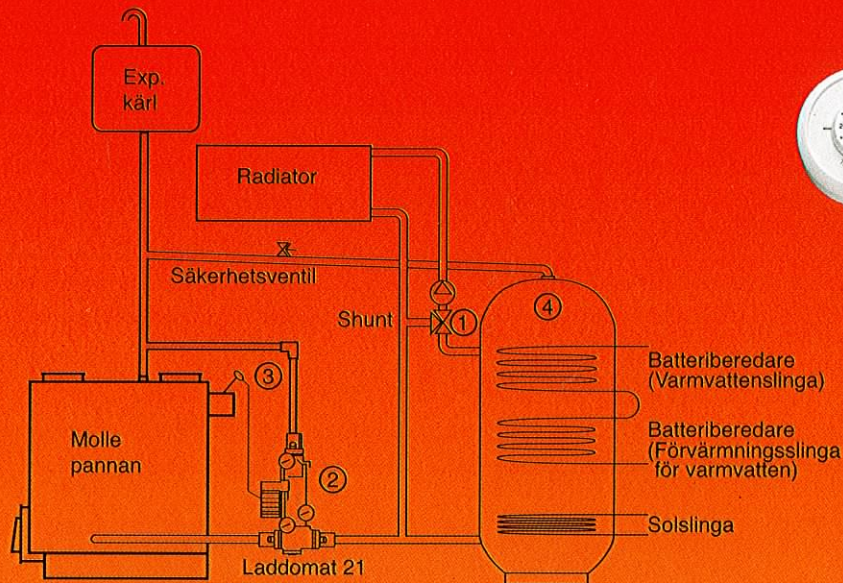
Väggarna i efterförbränningsutrymmet består av keramik. Detta möjliggör en förbränningstemperatur på ca. 1000°, som ger optimal förbränning och god driftsekonomi.

Akkumulatortank

MOLLE Pannan, skall alltid kopplas samman med akkumulatortank. Detta bildar en väl fungerande enhet som ger många fördelar.

Med akkumulatortank finns även förutsättningar att anpassa värmesystemet till andra framtida värmekällor som kan kombineras med vedeldningen.

Pannan kan eldas rationellt och med god ekonomi och eldningen blir bekvämare tack vare längre intervaller mellan fyllningarna. Med våra tankar bygger du upp den vattenvolym ditt värmesystem kräver.



Önskad rumstemperatur ställs bekvämt in på rumsgivaren. Rumspanel med veckour för nattsänkning av temperaturen finns som tillval.



Thermomatics

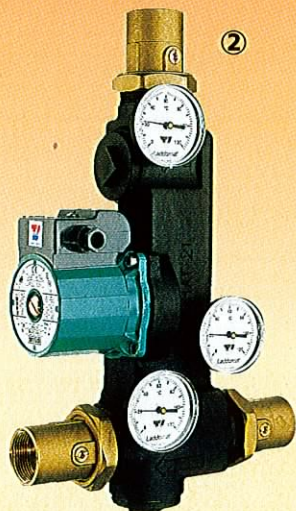
reglercentral med inbyggd shuntmotor kontrollerar att stigartemperaturen är den rätta.

När panna startas och rökrörstermostaten ③ nått den förinställda temperaturen (50-60°) börjar vattnet cirkulera men ännu enbart i panna. Först då den förinställda termostatventilen (monterad i Laddomat 21) öppnas börjar vattnet cirkulera och värma vattnet i akkumulatortanken. Vattnet i tanken cirkulerar sedan i radiatorerna med hjälp av en cirkulationspump. Den önskade temperaturen regleras med Thermomatic ① reglercentral med inbyggd shuntmotor.



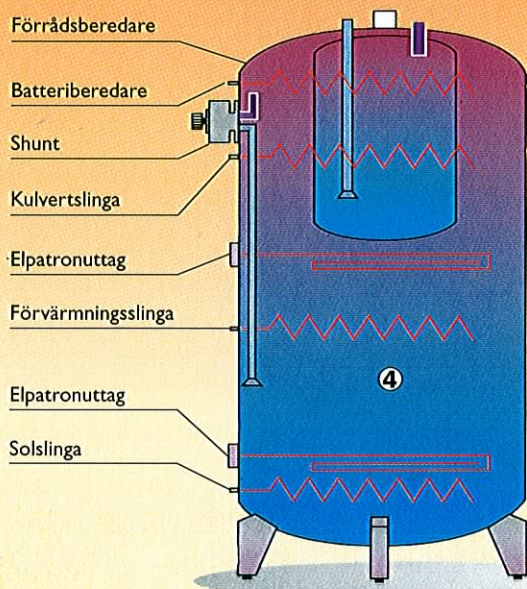
Rökrörstermostat

Startar och stoppar cirkulationen i panna vid den förinställda temperaturen.



Laddomat 21, är ett färdigt laddningskoppel som kopplar samman vedpannan med akkumulatortanken. Den är försedd med en termisk ventil av mycket enkel och driftsäker konstruktion. Den inbyggda backventilen för själv-cirkulation ser till att tanken värms även vid strömavbrott och att panna inte förstörs genom torrkokning.

Akkumulatortank





Miljögodkänd

Molle pannan är testad och godkänd av Sveriges Provnings- och Forskningsinstitut. Pannan uppfyller därmed alla miljökrav från myndigheternas sida, krav som är till för att slå vakt om vår miljö och vår natur. Testen är viktig för dig som köpare. Det bevisar inte bara att pannan är skonsam mot miljön. Den bevisar även att vårt eget utvecklingsarbete resulterat i en mycket tillförlitlig och bra värmepanna, något som du kommer att ha mycket glädje av i framtiden.

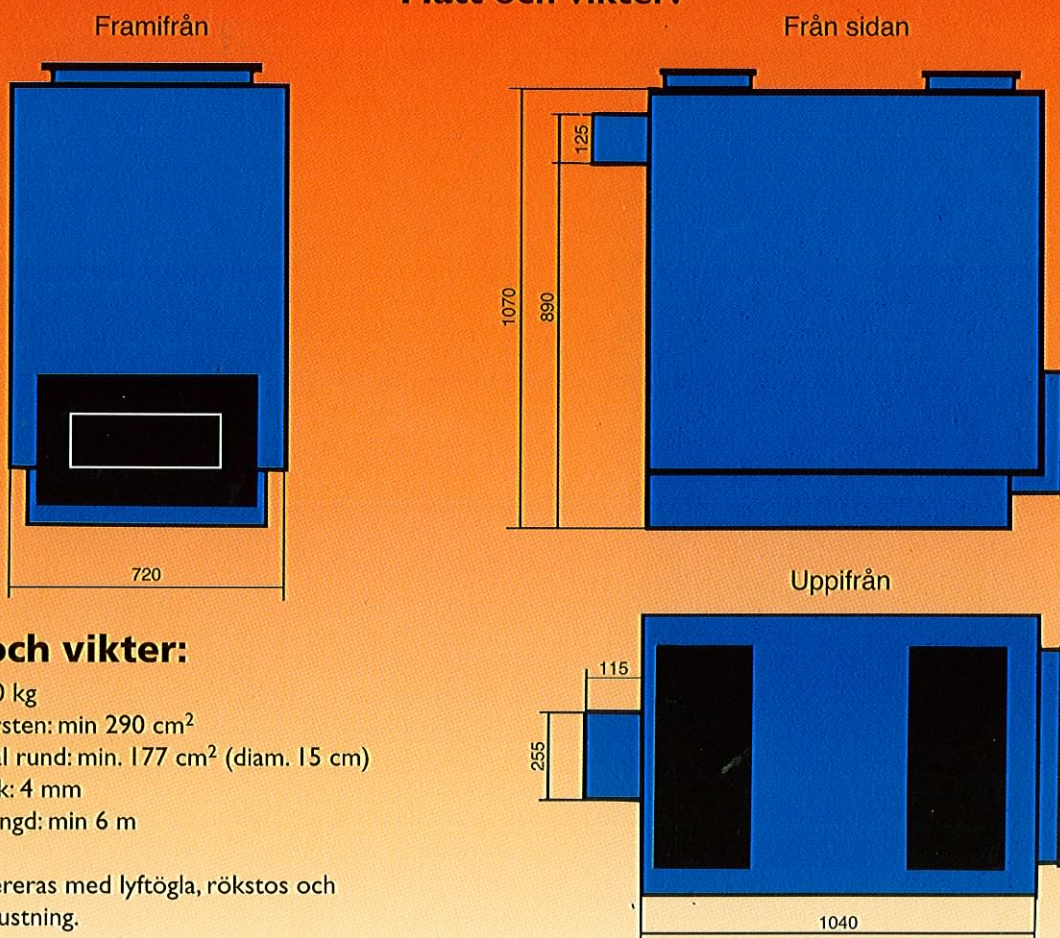
Tekniska data:

Medeleffekt (kW)	32	CO Medel (ppm)	3100
Maxeffekt (kW)	45	CO2 medel(%)	10,1
Vedvolym (liter)	120	Vattenvolym (l)	105
Pannverkningsgrad (%)	75	Rökgastemperaturer (C)	
Undertryck i skorsten (Pa)	19	Medel	200
Max	25 l		

Pannverkningsgrad är ett värde på hur mycket varmvatten pannan förmår producera och är skillnaden mellan tillförd energi och avgivet varmvatten. Detta värde skall inte förväxlas med förbränningsverkningsgraden som är avsevärt högre.

Ovanstående uppgifter är hämtade från tester vid Sveriges Provnings- och Forskningsinstitut.

Mått och vikter:



Mått och vikter:

Vikt: ca: 500 kg

Murad skorsten: min 290 cm²

Rökgaskanal rund: min. 177 cm² (diam. 15 cm)

Plåt tjocklek: 4 mm

Skorstenslängd: min 6 m

Mått i mm

Pannan levereras med lyftögla, rökstos och sotningsutrustning.

Vi förbehåller oss rätten till tekniska förändringar och förbättringar.

Mollepannan AB

Acktjära 2209, 821 91 Bollnäs

Tel. 0278 - 65 20 21 • Fax 0278 - 65 20 10 • Biltel. 070 - 644 37 52

www.mollepannan.se • E-post info@mollepannan.se

Återförsäljare: